

## Toyota Yaris Cross 1.5 Hybrid FWD Spicy Edition 360°



Unser Angebotspreis:

**24.730,-€**

Differenzbesteuert gemäß §25a UStG

Fahrzeugnummer 53

### Schnellinformationen

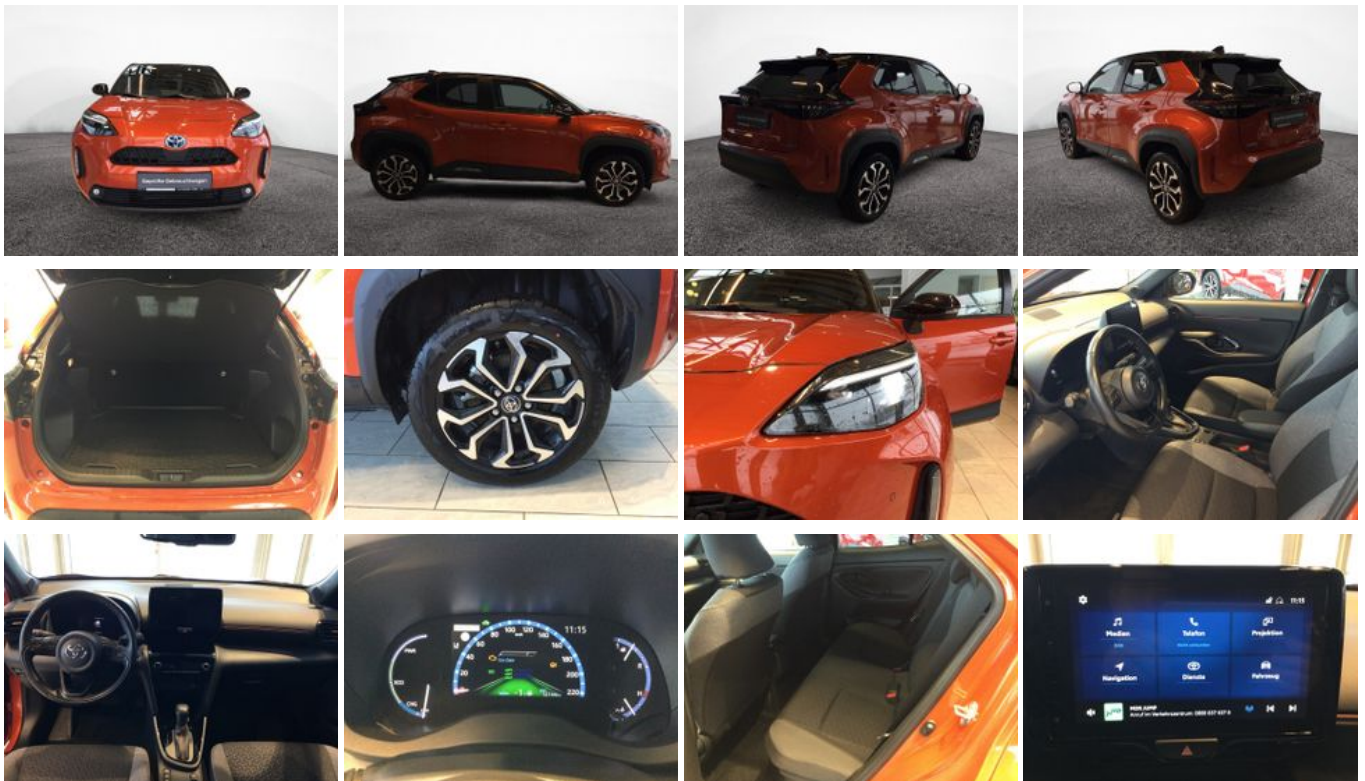
Fahrzeugart	Gebrauchtfahrzeug	Klasse	Yaris Cross
Kategorie	SUV/Geländewagen/Pickup	Hubraum	1490 cm <sup>3</sup>
Erstzulassung	03/2023	Außenfarbe	Orange
Laufleistung	12100 km	Innenfarbe	Andere
Leistung	85 kW (116 PS)	Innenausstattung	Stoff
Kraftstoffart	Hybrid (Benzin/Elektro)	Plug-in-Hybrid	Nein
Getriebe	Automatik		

Verkaufsteam  
Autozentrum Eisenberg  
GmbH  
+(49) 36691 / 7790  
info@autozentrum-  
eisenberg.de

### Umwelt und Normen

## Fahrzeugausstattung

ABS	Abgedunkelte Scheiben
Abstandswarner	Abstandswarner
Android Auto	Apple CarPlay
Beheizbares Lenkrad	Berganfahrassistent
Blendfreies Fernlicht	Bluetooth
ESP	Elektr. Fensterheber
Elektr. Seitenspiegel	Elektr. Seitenspiegel anklappbar
Elektr. Wegfahrsperr	Fernlichtassistent
Freisprecheinrichtung	Garantie
Geschwindigkeitsbegrenzer	HU neu
Induktionsladen für Smartphones	Innenspiegel autom. abblendend
Isofix	Klimaautomatik
Lederlenkrad	Leichtmetallfelgen
Lichtsens	Metallic
Müdigkeitswarner	Navigationssystem
Nebelscheinwerfer	Notrufsystem
Regensens	Reifendruckkontrolle
Scheckheftgepflegt	Schlüssellose Zentralverriegelung (Keyless)
Servolenkung	Sitzheizung
Spurhalteassistent	Start/Stop-Automatik
Totwinkel-Assistent	Touchscreen
Traktionskontrolle	USB
Verkehrszeichenerkennung	Winterpaket
Zentralverriegelung	



\* Ehemaliger Neupreis (Unverbindliche Preisempfehlung des Herstellers am Tag der Erstzulassung)

\*\* Die angegebenen Verbrauchs- und Emissionswerte wurden nach den gesetzlich vorgeschriebenen Messverfahren ermittelt. Am 1. Januar 2022 hat der WLTP-Prüfzyklus den NEFZ-Prüfzyklus vollständig ersetzt, sodass für nach diesem Datum neu typgenehmigte Fahrzeuge keine NEFZ-Werte vorliegen. Weitere Informationen zum offiziellen Kraftstoffverbrauch und den offiziellen spezifischen CO<sub>2</sub>-Emissionen neuer Personenkraftwagen können dem "Leitfaden über den Kraftstoffverbrauch, die CO<sub>2</sub>-Emission und den Stromverbrauch neuer Personenkraftwagen" entnommen werden, der an allen Verkaufsstellen, bei der Deutsche Automobil Treuhand GmbH (DAT), Hellmuth-Hirth-Straße 1, 73760 Ostfildern-Scharnhausen, und unter <https://www.dat.de/co2/> unentgeltlich erhältlich ist.

**Weitere Informationen zum Fahrzeug und Finanzierung finden Sie auf unserer Homepage**

