

Toyota RAV4 2.5 Hybrid 4x4 Lounge NAVI AHK ACC LED 360°



Unser Angebotspreis:

30.930,-€

Differenzbesteuert gemäß §25a UStG

Fahrzeugnummer 49

Schnellinformationen

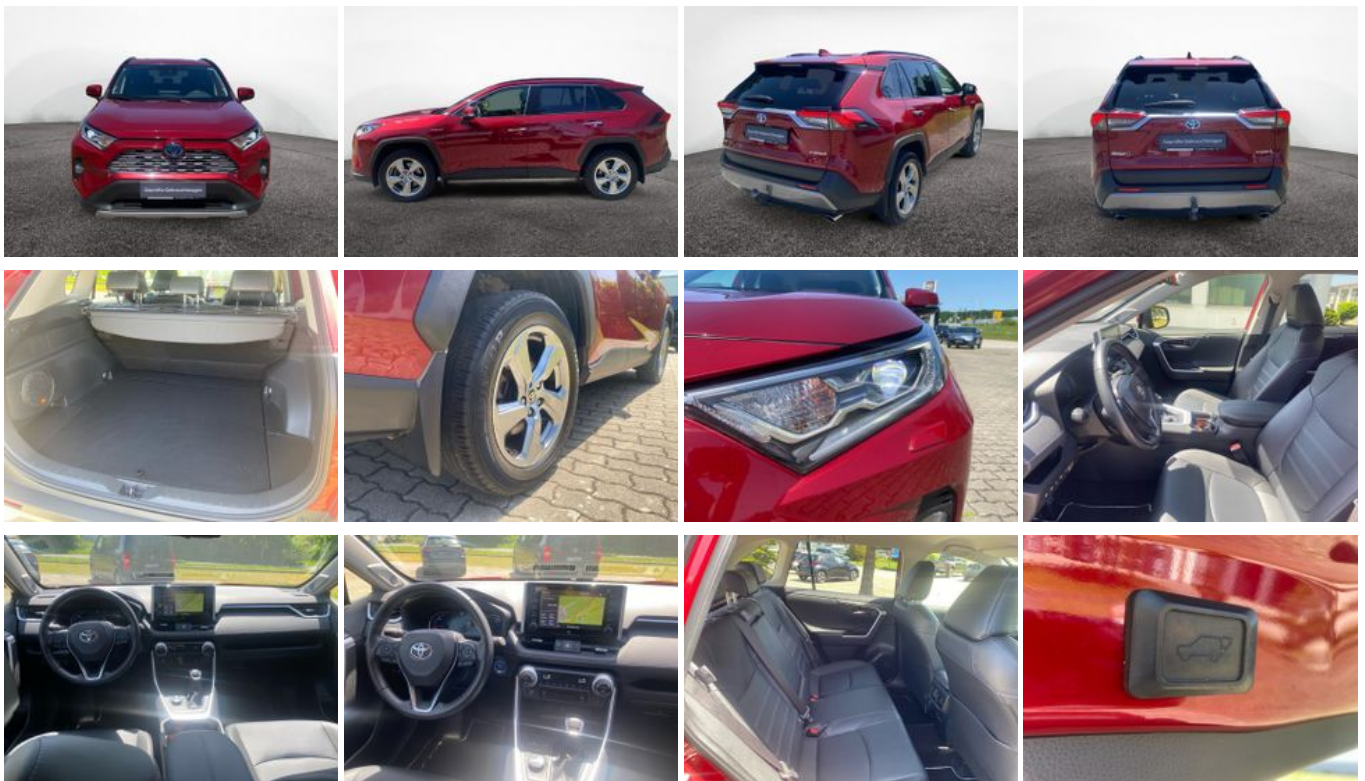
Fahrzeugart	Gebrauchtfahrzeug	Klasse	RAV 4
Kategorie	SUV/Geländewagen/Pic kup	Hubraum	2487 cm ³
Erstzulassung	07/2020	Außenfarbe	Rot
Laufleistung	91620 km	Innenfarbe	Andere
Leistung	163 kW (222 PS)	Innenausstattung	Vollleder
Kraftstoffart	Hybrid (Benzin/Elektro)	Plug-in-Hybrid	Nein
Getriebe	Automatik		

Verkaufsteam
Autozentrum Eisenberg
GmbH
+(49) 36691 / 7790
info@autozentrum-
eisenberg.de

Umwelt und Normen

Fahrzeugausstattung

2-Zonen-Klimaautomatik	ABS
Abgedunkelte Scheiben	Abstandswarner
Abstandswarner	Alarmanlage
Android Auto	Anhängerkupplung
Apple CarPlay	Armlehne
Beheizbare Frontscheibe	Beheizbares Lenkrad
Berganfahrassistent	Bluetooth
Dachreling	ESP
Elektr. Fensterheber	Elektr. Heckklappe
Elektr. Seitenspiegel	Elektr. Seitenspiegel anklappbar
Elektr. Sitzeinstellung	Elektr. Sitzeinstellung mit Memory-Funktion
Elektr. Wegfahrsperre	Fernlichtassistent
Freisprecheinrichtung	Garantie
Induktionsladen für Smartphones	Innenspiegel autom. abblendend
Isofix	Lederlenkrad
Leichtmetallfelgen	Lordosenstütze
Metallic	Navigationssystem
Nebelscheinwerfer	Notbremsassistent
Regensensor	Reifendruckkontrolle
Schaltwippen	Scheckheftgepflegt
Scheinwerferreinigung	Schlüssellose Zentralverriegelung (Keyless)
Servolenkung	Sitzbelüftung
Sitzheizung	Sitzheizung hinten
Soundsystem	Spurhalteassistent
Totwinkel-Assistent	Touchscreen
Traktionskontrolle	USB
Verkehrszeichenerkennung	Zentralverriegelung



* Ehemaliger Neupreis (Unverbindliche Preisempfehlung des Herstellers am Tag der Erstzulassung)

** Die angegebenen Verbrauchs- und Emissionswerte wurden nach den gesetzlich vorgeschriebenen Messverfahren ermittelt. Am 1. Januar 2022 hat der WLTP-Prüfzyklus den NEFZ-Prüfzyklus vollständig ersetzt, sodass für nach diesem Datum neu typgenehmigte Fahrzeuge keine NEFZ-Werte vorliegen. Weitere Informationen zum offiziellen Kraftstoffverbrauch und den offiziellen spezifischen CO₂-Emissionen neuer Personenkraftwagen können dem "Leitfaden über den Kraftstoffverbrauch, die CO₂-Emission und den Stromverbrauch neuer Personenkraftwagen" entnommen werden, der an allen Verkaufsstellen, bei der Deutsche Automobil Treuhand GmbH (DAT), Hellmuth-Hirth-Straße 1, 73760 Ostfildern-Scharnhausen, und unter <https://www.dat.de/co2/> unentgeltlich erhältlich ist.

Weitere Informationen zum Fahrzeug und Finanzierung finden Sie auf unserer Homepage

