

Toyota Yaris 1.5 Hybrid Style PDC SHZ KAMERA ACC LED



Unser Angebotspreis:

21.430,-€

18.008,- € netto

19 % MwSt ausweisbar

Fahrzeugnummer 36370

Schnellinformationen

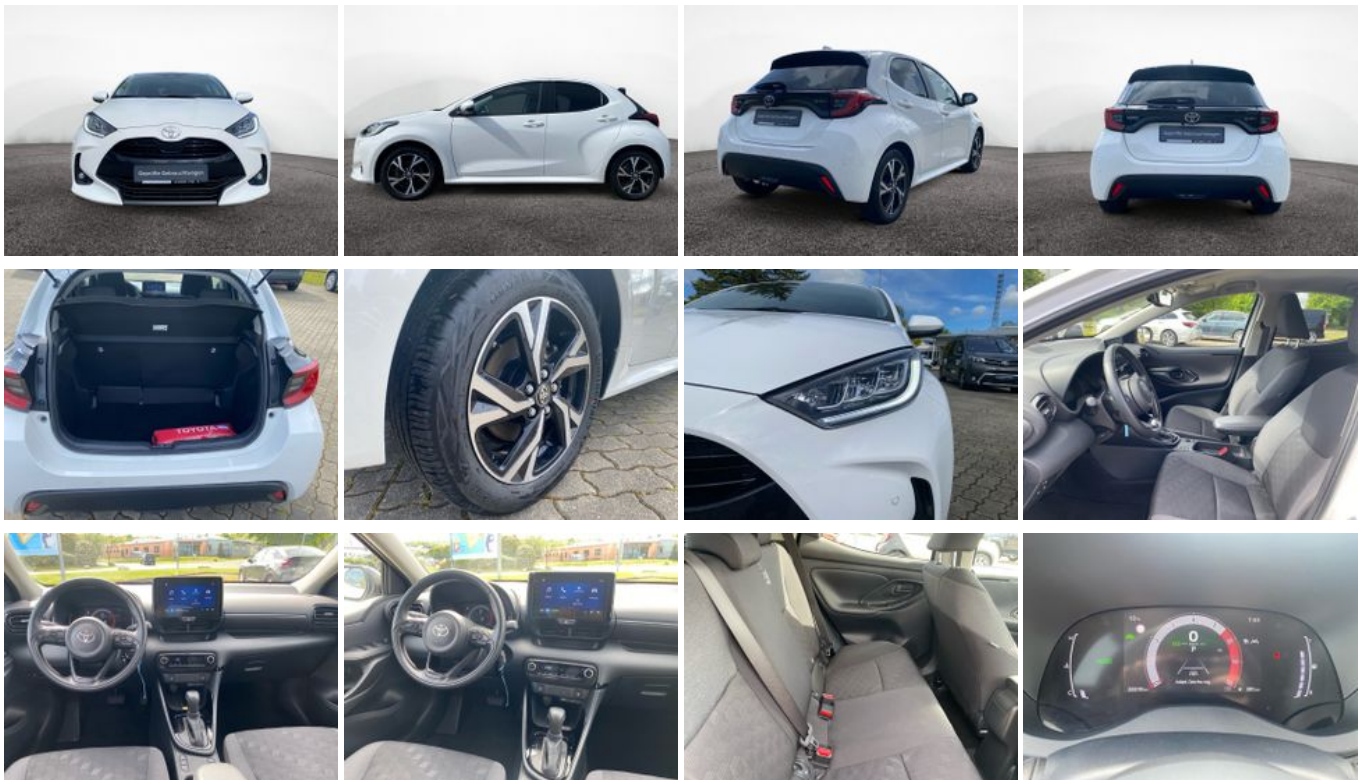
| | | | |
|---------------|-------------------------|------------------|----------------------|
| Fahrzeugart | Gebrauchtfahrzeug | Klasse | Yaris |
| Kategorie | Limousine | Hubraum | 1490 cm ³ |
| Erstzulassung | 09/2024 | Außenfarbe | Weiß |
| Laufleistung | 20400 km | Innenfarbe | Andere |
| Leistung | 85 kW (116 PS) | Innenausstattung | Andere |
| Kraftstoffart | Hybrid (Benzin/Elektro) | Plug-in-Hybrid | Nein |
| Getriebe | Automatik | | |

Verkaufsteam
Autozentrum Eisenberg
GmbH
+(49) 36691 / 7790
info@autozentrum-
eisenberg.de

Umwelt und Normen

Fahrzeugausstattung

| | |
|--------------------------|---------------------------------|
| ABS | Abgedunkelte Scheiben |
| Abstandswarner | Abstandswarner |
| Beheizbares Lenkrad | Berganfahrassistent |
| ESP | Elektr. Fensterheber |
| Elektr. Seitenspiegel | Elektr. Wegfahrsperrung |
| Fernlichtassistent | Freisprecheinrichtung |
| Garantie | Geschwindigkeitsbegrenzer |
| HU neu | Induktionsladen für Smartphones |
| Isofix | Klimaautomatik |
| Leichtmetallfelgen | Lordosenstütze |
| Müdigkeitswarner | Notbremsassistent |
| Notrufsystem | Regensensor |
| Reifendruckkontrolle | Scheckheftgepflegt |
| Servolenkung | Sitzheizung |
| Sprachsteuerung | Spurhalteassistent |
| Start/Stop-Automatik | Traktionskontrolle |
| Verkehrszeichenerkennung | |



* Ehemaliger Neupreis (Unverbindliche Preisempfehlung des Herstellers am Tag der Erstzulassung)

** Die angegebenen Verbrauchs- und Emissionswerte wurden nach den gesetzlich vorgeschriebenen Messverfahren ermittelt. Am 1. Januar 2022 hat der WLTP-Prüfzyklus den NEFZ-Prüfzyklus vollständig ersetzt, sodass für nach diesem Datum neu typgenehmigte Fahrzeuge keine NEFZ-Werte vorliegen. Weitere Informationen zum offiziellen Kraftstoffverbrauch und den offiziellen spezifischen CO₂-Emissionen neuer Personenkraftwagen können dem "Leitfaden über den Kraftstoffverbrauch, die CO₂-Emission und den Stromverbrauch neuer Personenkraftwagen" entnommen werden, der an allen Verkaufsstellen, bei der Deutsche Automobil Treuhand GmbH (DAT), Hellmuth-Hirth-Straße 1, 73760 Ostfildern-Scharnhausen, und unter <https://www.dat.de/co2/> unentgeltlich erhältlich ist.

Weitere Informationen zum Fahrzeug und Finanzierung finden Sie auf unserer Homepage

