

## Toyota Hilux 2.8 D-4D DC Invincible Rollo\*AHK\*360°



Autozentrum  
Blankenhain  
*Hier kauft man*

Waldecker Str. 9 | 99444 Blankenhain  
Telefon: 036459 61800  
E-Mail: info@az-blankenhain.de  
www.az-blankenhain.de



Ehem. Neupreis\*

**59.640,-€**

Unser Angebotspreis:

**49.900,-€**

Differenzbesteuert gemäß §25a UStG

Fahrzeugnummer \_m\_229651701

### Schnellinformationen

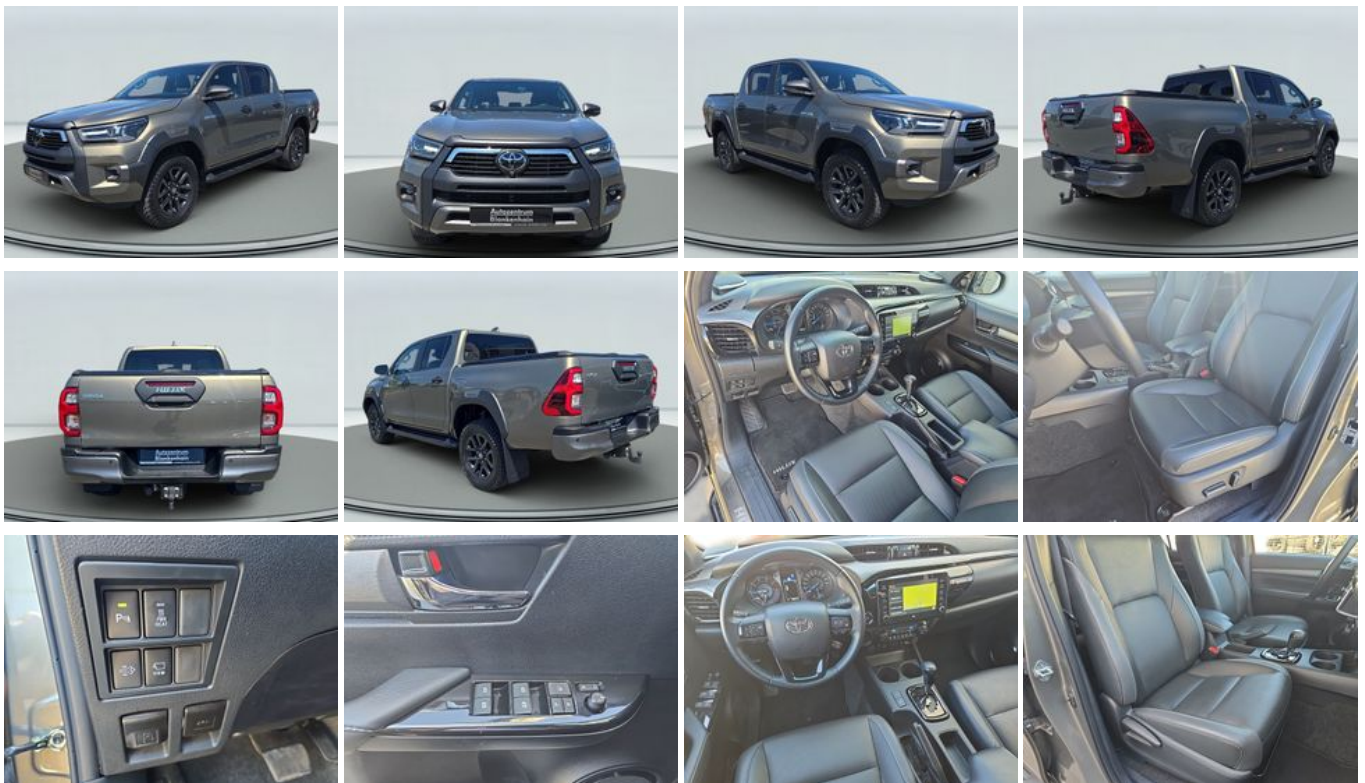
Fahrzeugart	Gebrauchtfahrzeug	Klasse	Hilux
Kategorie	SUV/Geländewagen/Pic kup	Hubraum	2755 cm <sup>3</sup>
Erstzulassung	01/2024	Außenfarbe	Braun
Laufleistung	52013 km	Innenfarbe	Schwarz
Leistung	150 kW (204 PS)	Innenausstattung	Vollleder
Kraftstoffart	Diesel		
Getriebe	Automatik		

Verkaufsteam  
Autozentrum Blankenhain  
GmbH  
+(49) 36459 / 61800  
info@az-blankenhain.de

### Umwelt und Normen

## Fahrzeugausstattung

ABS	Abgedunkelte Scheiben
Abstandswarner	Abstandswarner
Allwetterreifen	Android Auto
Anhängerkupplung	Apple CarPlay
ArMLEhne	Berganfahrassistent
Blendfreies Fernlicht	Bluetooth
Bordcomputer	CD-Spieler
ESP	Elektr. Fensterheber
Elektr. Seitenspiegel	Elektr. Seitenspiegel anklappbar
Elektr. Sitzeinstellung	Elektr. Wegfahrsperre
Fernlichtassistent	Freisprecheinrichtung
Isofix	Klimaautomatik
Lederlenkrad	Leichtmetallfelgen
Lichtsensur	Lordosenstütze
Metallic	Multifunktionslenkrad
Navigationssystem	Nebelscheinwerfer
Nichtraucher-Fahrzeug	Notbremsassistent
Notrufsystem	Partikelfilter
Reifendruckkontrolle	Scheckheftgepflegt
Scheinwerferreinigung	Schlüssellose Zentralverriegelung (Keyless)
Servolenkung	Sitzheizung
Sitzheizung hinten	Soundsystem
Spurhalteassistent	Touchscreen
Traktionskontrolle	USB
Verkehrszeichenerkennung	Zentralverriegelung



\* Ehemaliger Neupreis (Unverbindliche Preisempfehlung des Herstellers am Tag der Erstzulassung)

\*\* Die angegebenen Verbrauchs- und Emissionswerte wurden nach den gesetzlich vorgeschriebenen Messverfahren ermittelt. Am 1. Januar 2022 hat der WLTP-Prüfzyklus den NEFZ-Prüfzyklus vollständig ersetzt, sodass für nach diesem Datum neu typgenehmigte Fahrzeuge keine NEFZ-Werte vorliegen. Weitere Informationen zum offiziellen Kraftstoffverbrauch und den offiziellen spezifischen CO<sub>2</sub>-Emissionen neuer Personenkraftwagen können dem "Leitfaden über den Kraftstoffverbrauch, die CO<sub>2</sub>-Emission und den Stromverbrauch neuer Personenkraftwagen" entnommen werden, der an allen Verkaufsstellen, bei der Deutsche Automobil Treuhand GmbH (DAT), Hellmuth-Hirth-Straße 1, 73760 Ostfildern-Scharnhausen, und unter <https://www.dat.de/co2/> unentgeltlich erhältlich ist.

**Weitere Informationen zum Fahrzeug und Finanzierung finden Sie auf unserer Homepage**

