

## Toyota Yaris GR SPORT 1 5-I-VVT-iE Hybrid Syst. 96 kW (



Unser Angebotspreis:

**27.930,-€**

23.471,- € netto

19 % MwSt ausweisbar

Fahrzeugnummer 20091

### Schnellinformationen

Fahrzeugart	Vorführfahrzeug	Klasse	Yaris
Kategorie	Kleinwagen	Hubraum	1490 cm <sup>3</sup>
Erstzulassung	02/2025	Außenfarbe	Grau
Laufleistung	9800 km	Innenfarbe	Schwarz
Leistung	96 kW (131 PS)	Innenausstattung	Velours
Kraftstoffart	Benzin		
Getriebe	Automatik		

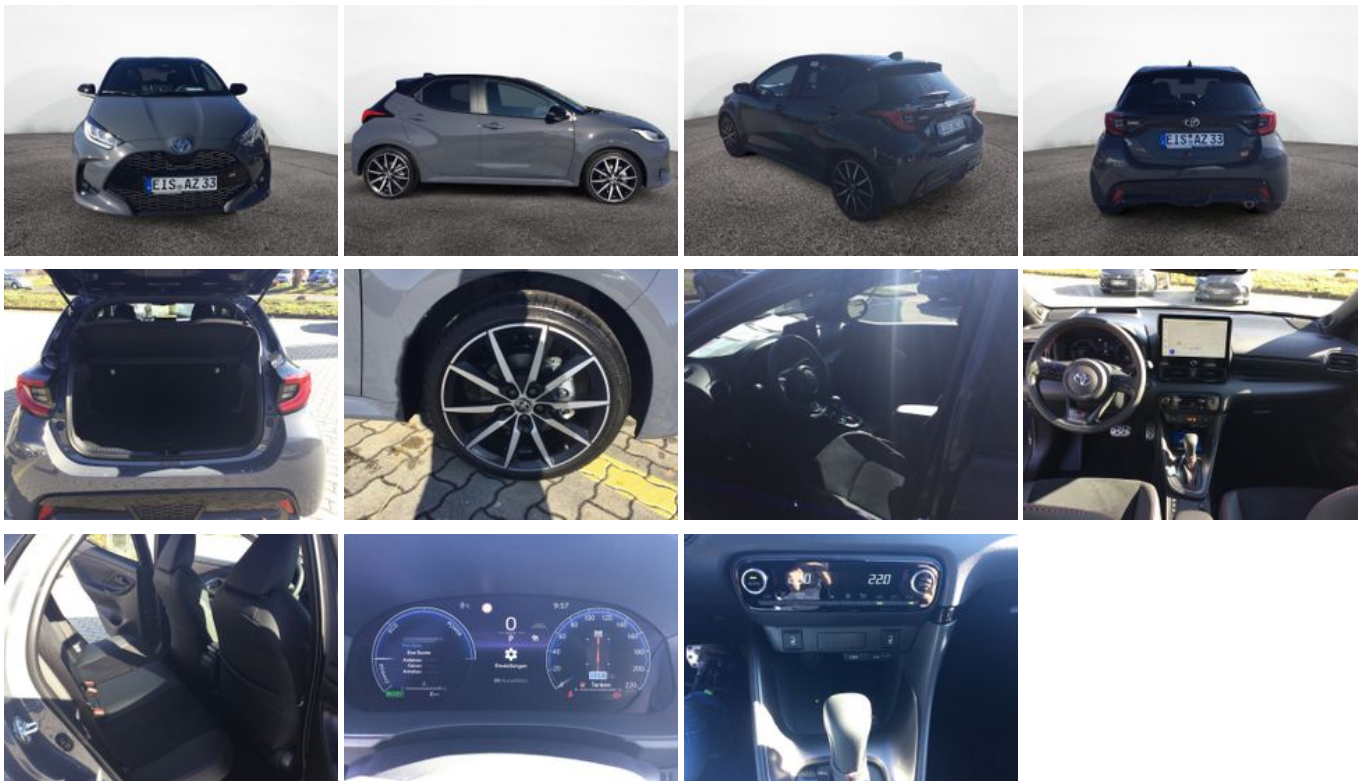
Verkaufsteam  
Autozentrum Eisenberg  
GmbH  
+(49) 36691 / 7790  
info@autozentrum-  
eisenberg.de

### Umwelt und Normen

Energieverbrauch (kombiniert) in l/100 km:	4,2
CO <sub>2</sub> -Emissionen (kombiniert) in g/km:	96,0
CO <sub>2</sub> -Klasse:	C

## Fahrzeugausstattung

2-Zonen-Klimaautomatik	ABS
Abgedunkelte Scheiben	Abstandswarner
Abstandswarner	Ambiente-Beleuchtung
Android Auto	Apple CarPlay
Beheizbares Lenkrad	Berganfahrassistent
Bluetooth	Bordcomputer
ESP	Elektr. Fensterheber
Elektr. Seitenspiegel	Elektr. Seitenspiegel anklappbar
Elektr. Wegfahrsperr	Fernlichtassistent
Freisprecheinrichtung	Geschwindigkeitsbegrenzer
Induktionsladen für Smartphones	Isofix
Lederlenkrad	Leichtmetallfelgen
Lordosenstütze	Metallic
Müdigkeitswarner	Navigationsystem
Nebelscheinwerfer	Notbremsassistent
Notrufsystem	Regensensor
Reifendruckkontrolle	Schlüssellose Zentralverriegelung (Keyless)
Servolenkung	Sitzheizung
Soundsystem	Sportfahrwerk
Sprachsteuerung	Spurhalteassistent
Totwinkel-Assistent	Touchscreen
Traktionskontrolle	USB
Verkehrszeichenerkennung	Volldigitales Kombiinstrument
Zentralverriegelung	



\* Ehemaliger Neupreis (Unverbindliche Preisempfehlung des Herstellers am Tag der Erstzulassung)

\*\* Die angegebenen Verbrauchs- und Emissionswerte wurden nach den gesetzlich vorgeschriebenen Messverfahren ermittelt. Am 1. Januar 2022 hat der WLTP-Prüfzyklus den NEFZ-Prüfzyklus vollständig ersetzt, sodass für nach diesem Datum neu typgenehmigte Fahrzeuge keine NEFZ-Werte vorliegen. Weitere Informationen zum offiziellen Kraftstoffverbrauch und den offiziellen spezifischen CO<sub>2</sub>-Emissionen neuer Personenkraftwagen können dem "Leitfaden über den Kraftstoffverbrauch, die CO<sub>2</sub>-Emission und den Stromverbrauch neuer Personenkraftwagen" entnommen werden, der an allen Verkaufsstellen, bei der Deutsche Automobil Treuhand GmbH (DAT), Hellmuth-Hirth-Straße 1, 73760 Ostfildern-Scharnhausen, und unter <https://www.dat.de/co2/> unentgeltlich erhältlich ist.

**Weitere Informationen zum Fahrzeug und Finanzierung finden Sie auf unserer Homepage**

