

Toyota C-HR 2.0 Plug-In Hybrid FWD Teamplayer NAVI ACC



Unser Angebotspreis:

29.730,-€

24.983,- € netto

19 % MwSt ausweisbar

Fahrzeugnummer R035976

Schnellinformationen

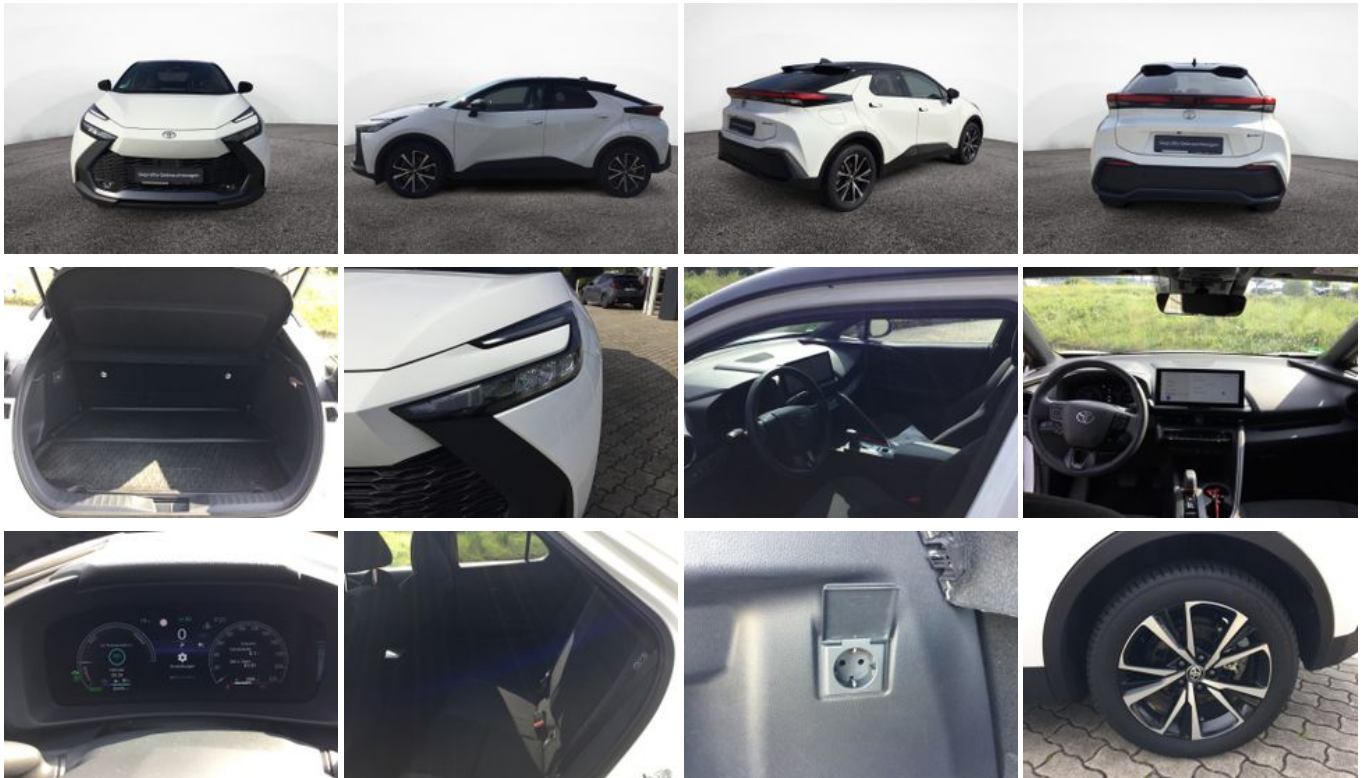
Fahrzeugart	Gebrauchtfahrzeug	Klasse	C-HR
Kategorie	SUV/Geländewagen/Pic kup	Hubraum	1987 cm ³
Erstzulassung	04/2025	Außenfarbe	Weiß
Laufleistung	24515 km	Innenfarbe	Schwarz
Leistung	164 kW (223 PS)	Innenausstattung	Stoff
Kraftstoffart	Hybrid (Benzin/Elektro)	Plug-in-Hybrid	Ja
Getriebe	Automatik		

Verkaufsteam
Autozentrum Eisenberg
GmbH
+(49) 36691 / 7790
info@autozentrum-
eisenberg.de

Umwelt und Normen

Fahrzeugausstattung

2-Zonen-Klimaautomatik	ABS
Abgedunkelte Scheiben	Abstandswarner
Abstandswarner	Allwetterreifen
Android Auto	Apple CarPlay
Beheizbare Frontscheibe	Beheizbares Lenkrad
Berganfahrassistent	Bluetooth
Bordcomputer	ESP
Elektr. Fensterheber	Elektr. Seitenspiegel
Elektr. Seitenspiegel anklappbar	Elektr. Wegfahrsperre
Fernlichtassistent	Freisprecheinrichtung
Geschwindigkeitsbegrenzer	Induktionsladen für Smartphones
Innenspiegel autom. abblendend	Isofix
Lederlenkrad	Lichtsensor
Müdigkeitswarner	Navigationssystem
Nebelscheinwerfer	Notbremsassistent
Notrufsystem	Plug-in-Hybrid
Regensensor	Reifendruckkontrolle
Schlüssellose Zentralverriegelung (Keyless)	Servolenkung
Sitzheizung	Spurhalteassistent
Totwinkel-Assistent	Touchscreen
Traktionskontrolle	USB
Verkehrszeichenerkennung	Volldigitales Kombiinstrument
Zentralverriegelung	



* Ehemaliger Neupreis (Unverbindliche Preisempfehlung des Herstellers am Tag der Erstzulassung)

** Die angegebenen Verbrauchs- und Emissionswerte wurden nach den gesetzlich vorgeschriebenen Messverfahren ermittelt. Am 1. Januar 2022 hat der WLTP-Prüfzyklus den NEFZ-Prüfzyklus vollständig ersetzt, sodass für nach diesem Datum neu typgenehmigte Fahrzeuge keine NEFZ-Werte vorliegen. Weitere Informationen zum offiziellen Kraftstoffverbrauch und den offiziellen spezifischen CO₂-Emissionen neuer Personenkraftwagen können dem "Leitfaden über den Kraftstoffverbrauch, die CO₂-Emission und den Stromverbrauch neuer Personenkraftwagen" entnommen werden, der an allen Verkaufsstellen, bei der Deutsche Automobil Treuhand GmbH (DAT), Hellmuth-Hirth-Straße 1, 73760 Ostfildern-Scharnhausen, und unter <https://www.dat.de/co2/> unentgeltlich erhältlich ist.

Weitere Informationen zum Fahrzeug und Finanzierung finden Sie auf unserer Homepage

